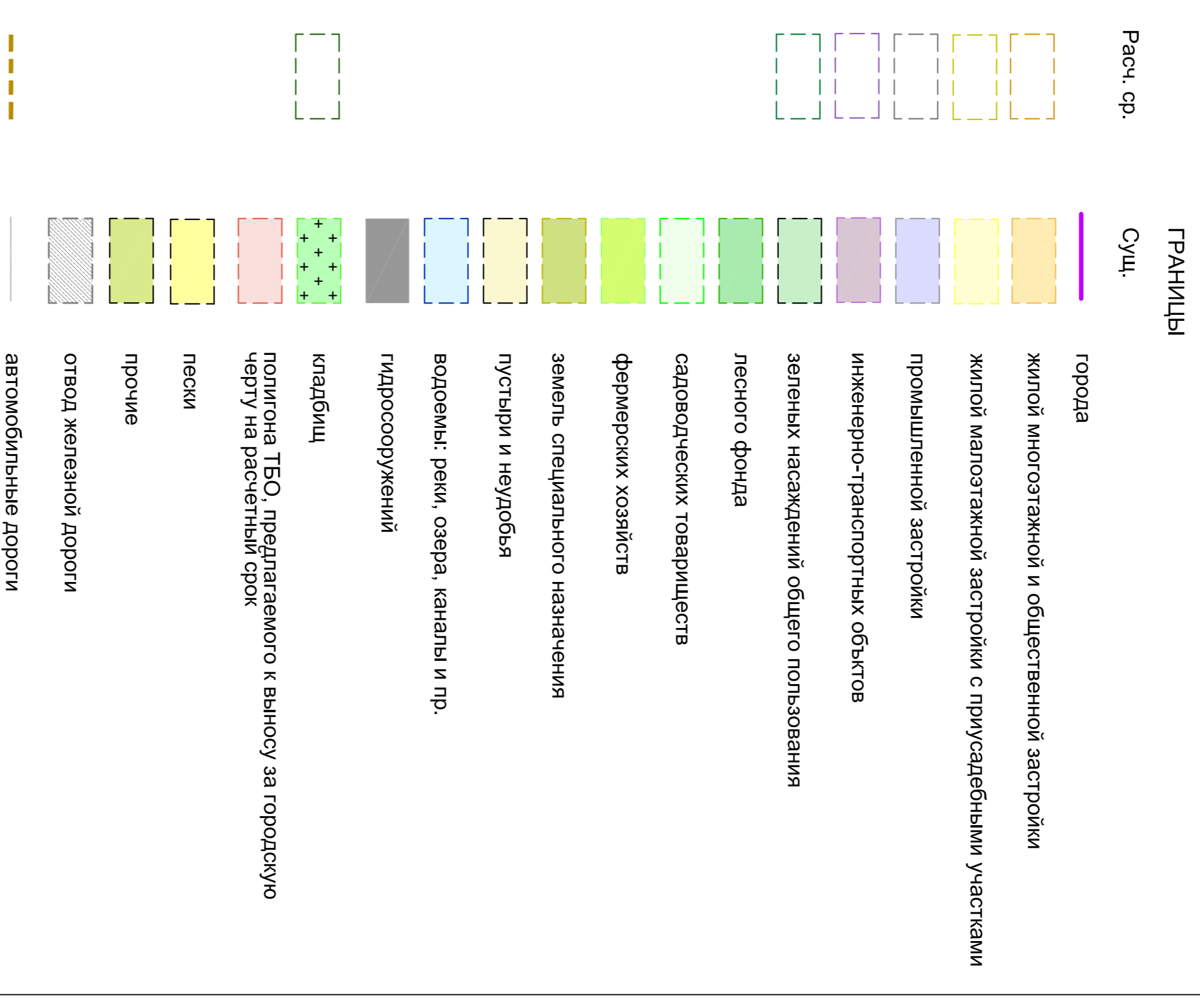
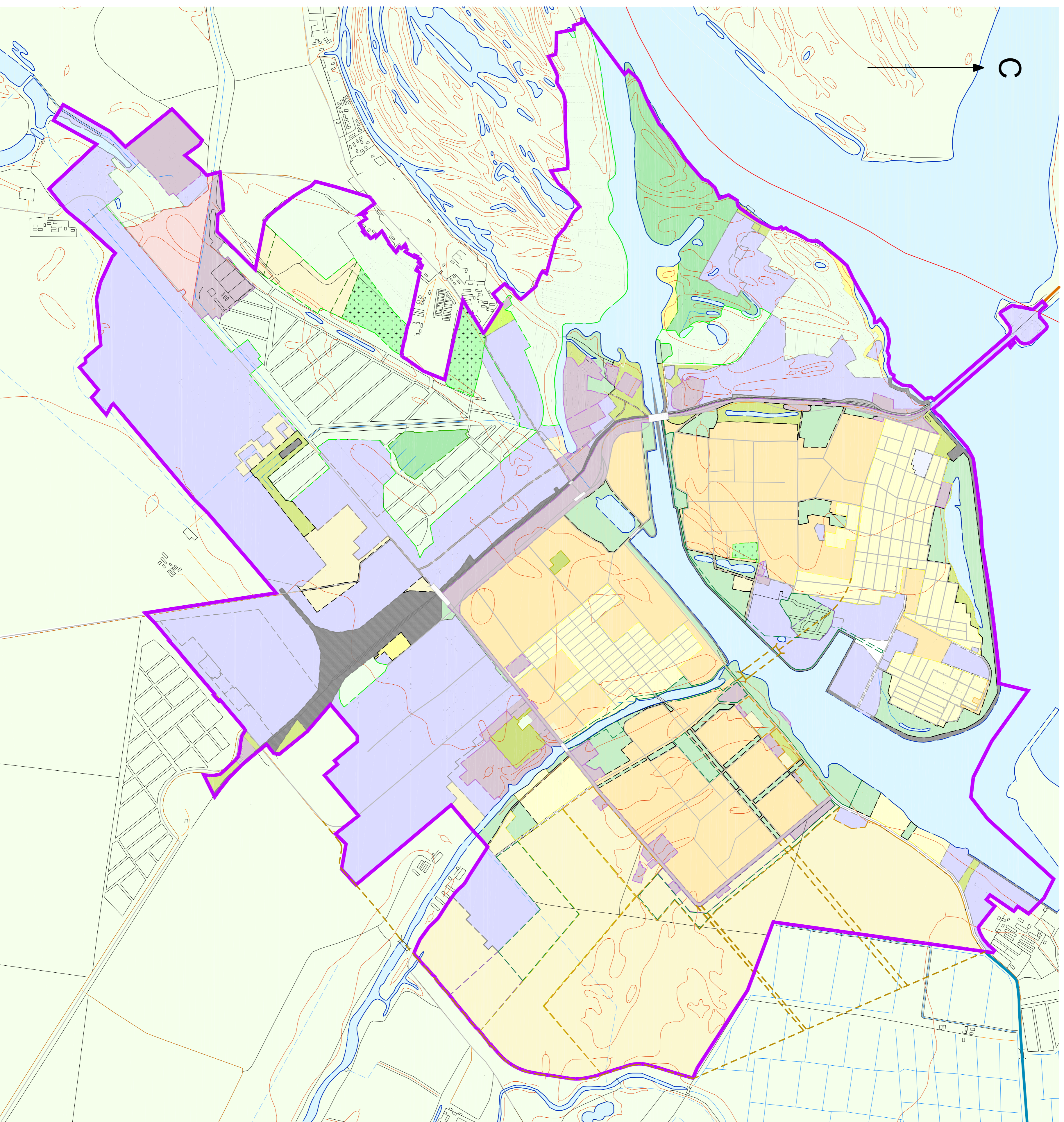


МУНИЦИПАЛЬНОЕ ОБРАЗОВАНИЕ г. БАЛАКОВО
ГЕНЕРАЛЬНЫЙ ПЛАН

СХЕМА АДМИНИСТРАТИВНЫХ ГРАНИЦ, СХЕМА ГРАНИЦ ТЕРРИТОРИЙ И ЗЕМЕЛЬ.



<p>ОТКРЫТОЕ АКЦИОНЕРНОЕ ОБЩЕСТВО РОССИЙСКИЙ ИНСТИТУТ ГРАДОСТРОИТЕЛЬСТВА И ИНВЕСТИЦИОННОГО РАЗВИТИЯ</p>			
<p>Директор по архитектуре, градостроительству и проектной работе Григорьевский проект</p>		Шуваев И.М.	
<p>Объект: Генеральный план города Балаково до 2025</p>		Тарасов С.А.	
		Масштаб	Лист
		М 1:25000	3
<p>Наименование чертежа: Схема административных границ, Схема границ территорий и земель.</p>		Дата	Земля №
<p>Зависимый: Администрация МО город Балаково</p>		2010.	Ивл. №